

COMUNE DI SANTA MARIA A MONTE

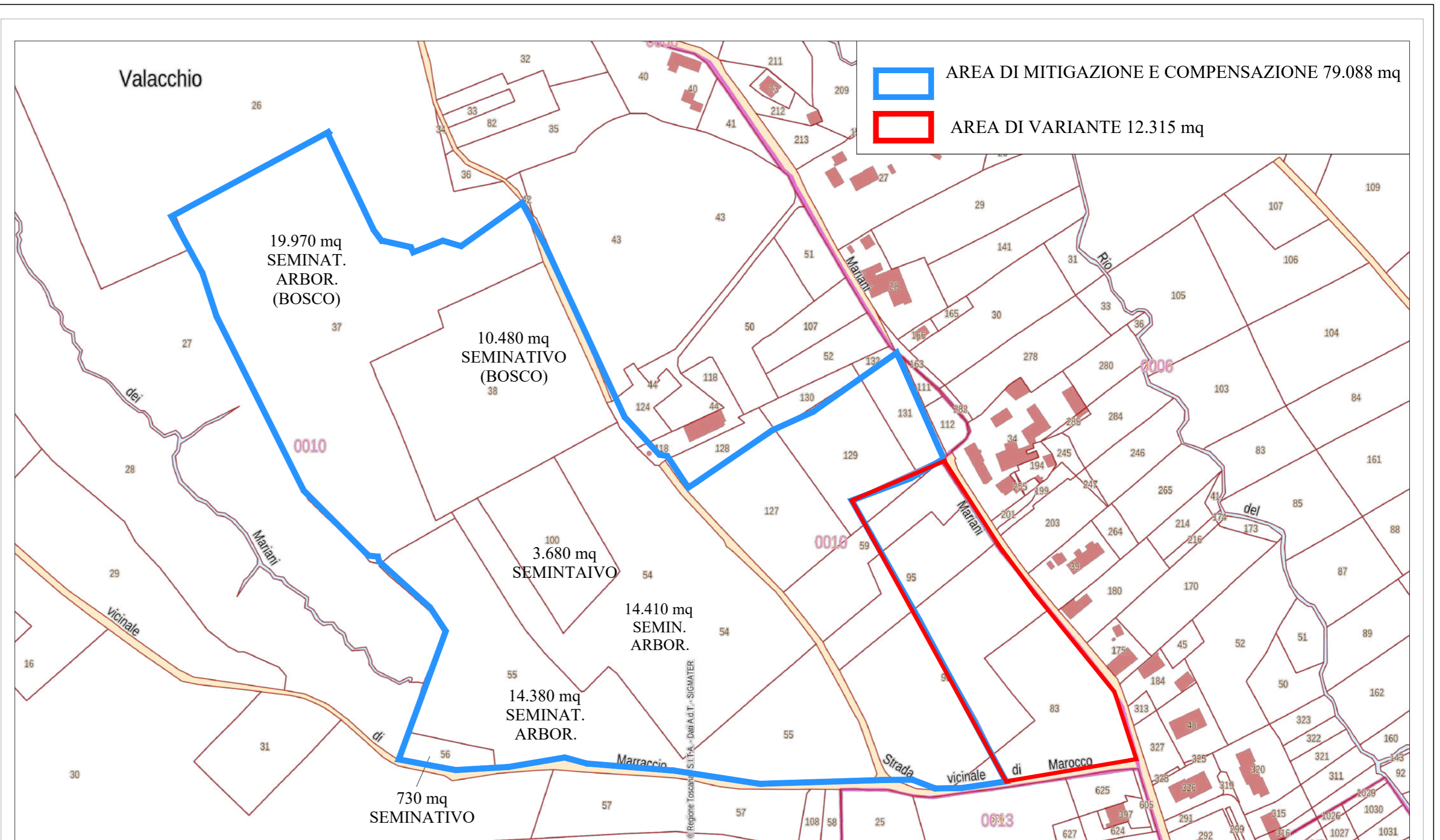
PROGETTO PER OPERA DI
INTERESSE PUBBLICO CON CONTESTUALE
VARIANTE URBANISTICA AL RU
ai sensi della L. 65/2014 art. 34

UBICAZIONE Cerretti, Via Mariani
ZONA DI R.U. Ex Vsp-E2 /F1
PROPRIETA' Fondaz. "Madonna del Soccorso" ONLUS
PROGETTISTA Arch. Fabio Poggetti

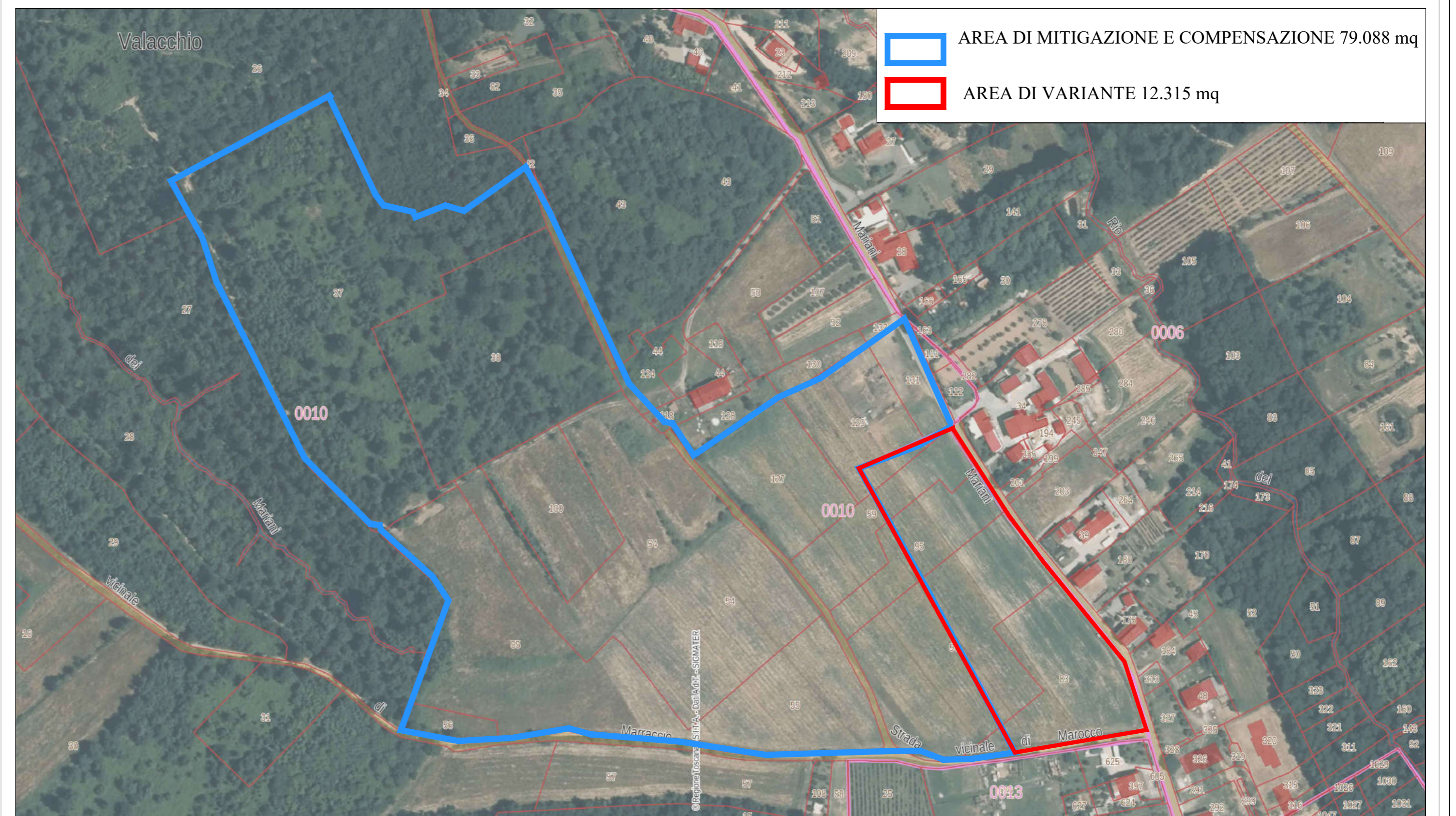


GIUGNO 2024

CATASTALE



ESTRATTO CATASTALE, scala 1:2000



ORTOFOTO, scala 1:2000