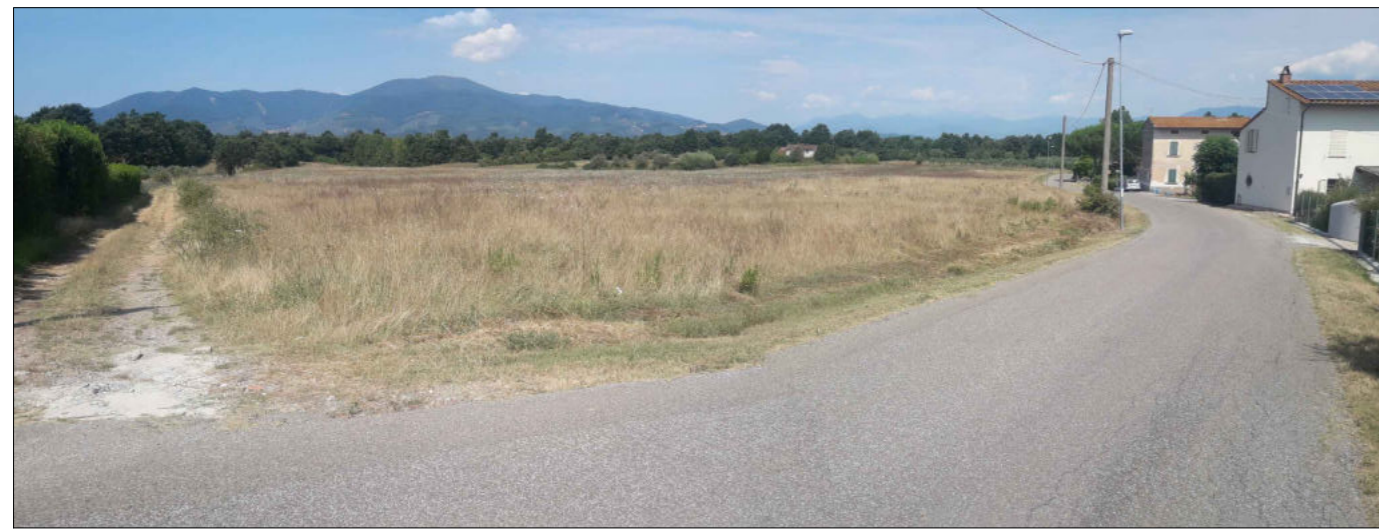


COMUNE DI SANTA MARIA A MONTE

PROGETTO PER OPERA DI
INTERESSE PUBBLICO CON CONTESTUALE
VARIANTE URBANISTICA AL RU
ai sensi della L. 65/2014 art. 34

UBICAZIONE Cerretti, Via Mariani
ZONA DI R.U. Ex Vsp-E2 / F1
PROPRIETA' Fondaz. "Madonna del Soccorso" ONLUS
PROGETTISTA Arch. Fabio Poggetti



NOVEMBRE 2022

INQUADRAMENTO TERRITORIALE E
DOCUMENTAZIONE FOTOGRAFICA
scale varie

Tav. 01



ORTOFOTO scala 1:1000

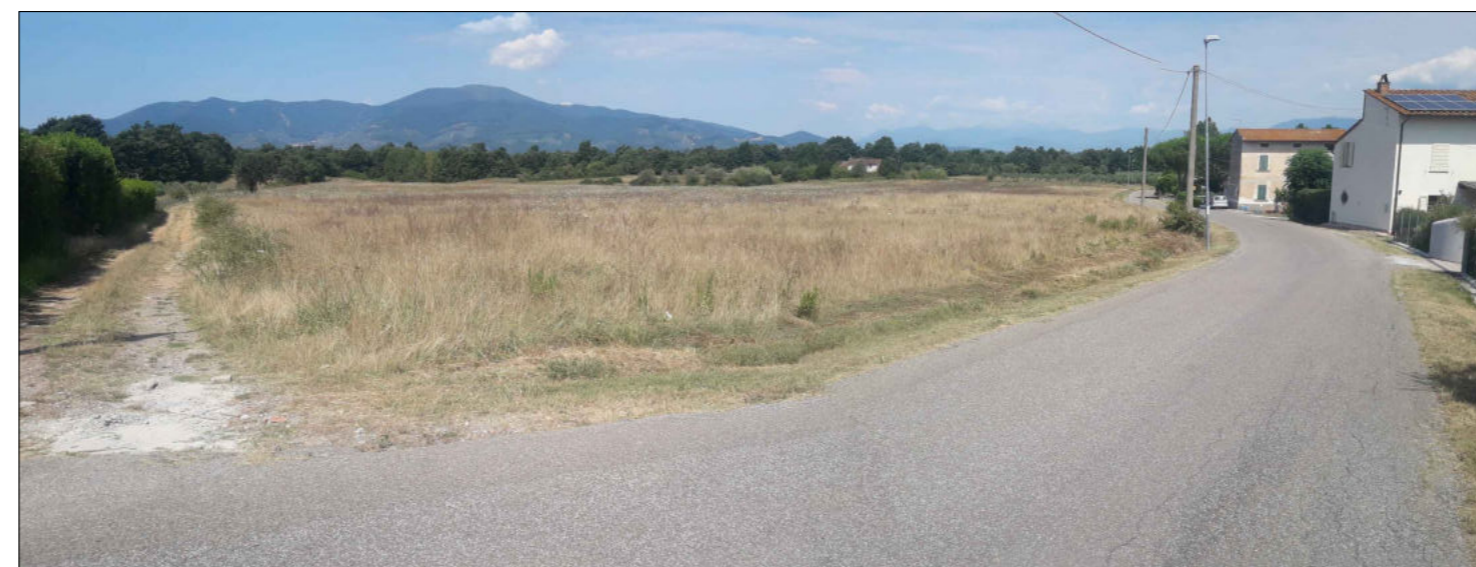


FOTO 1

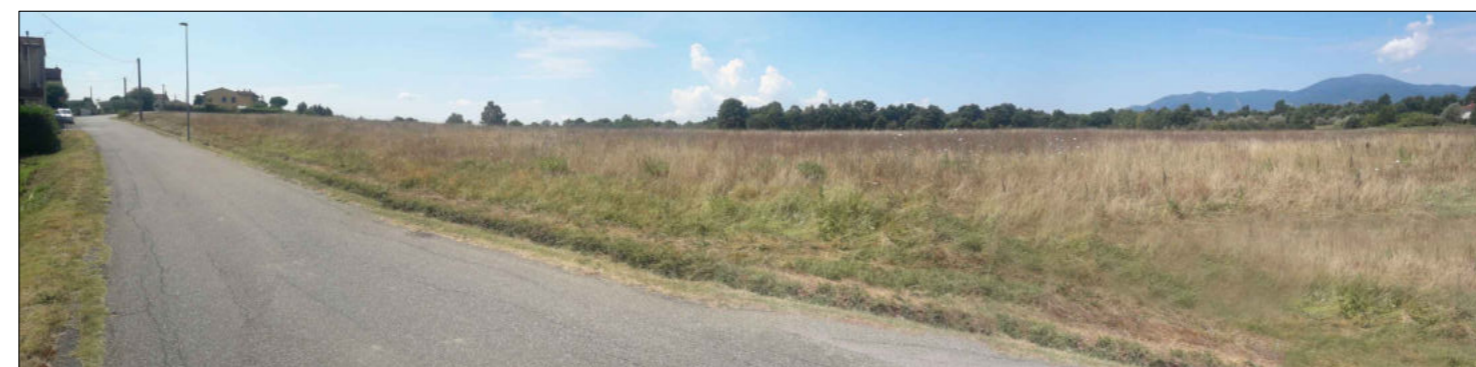
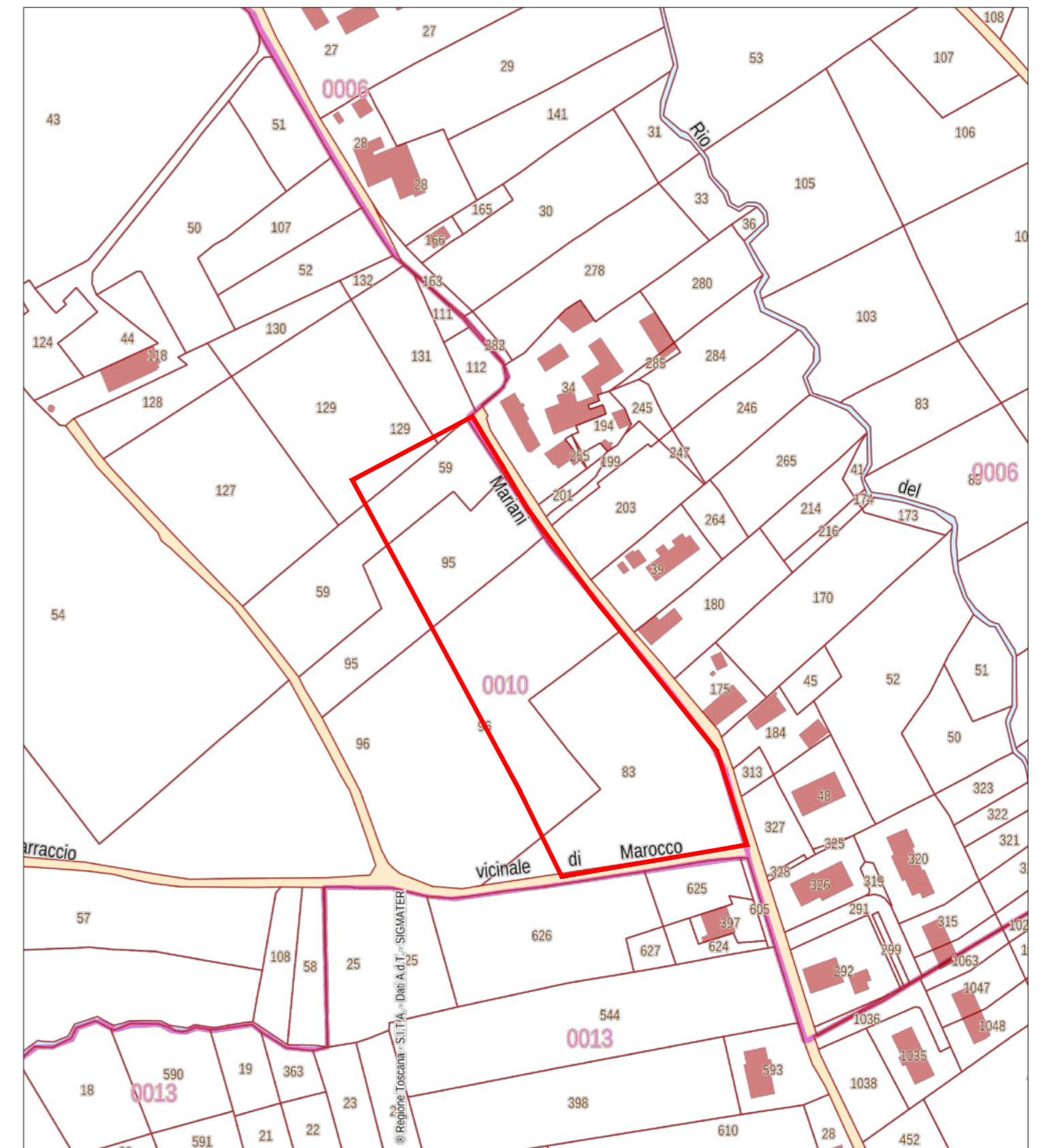


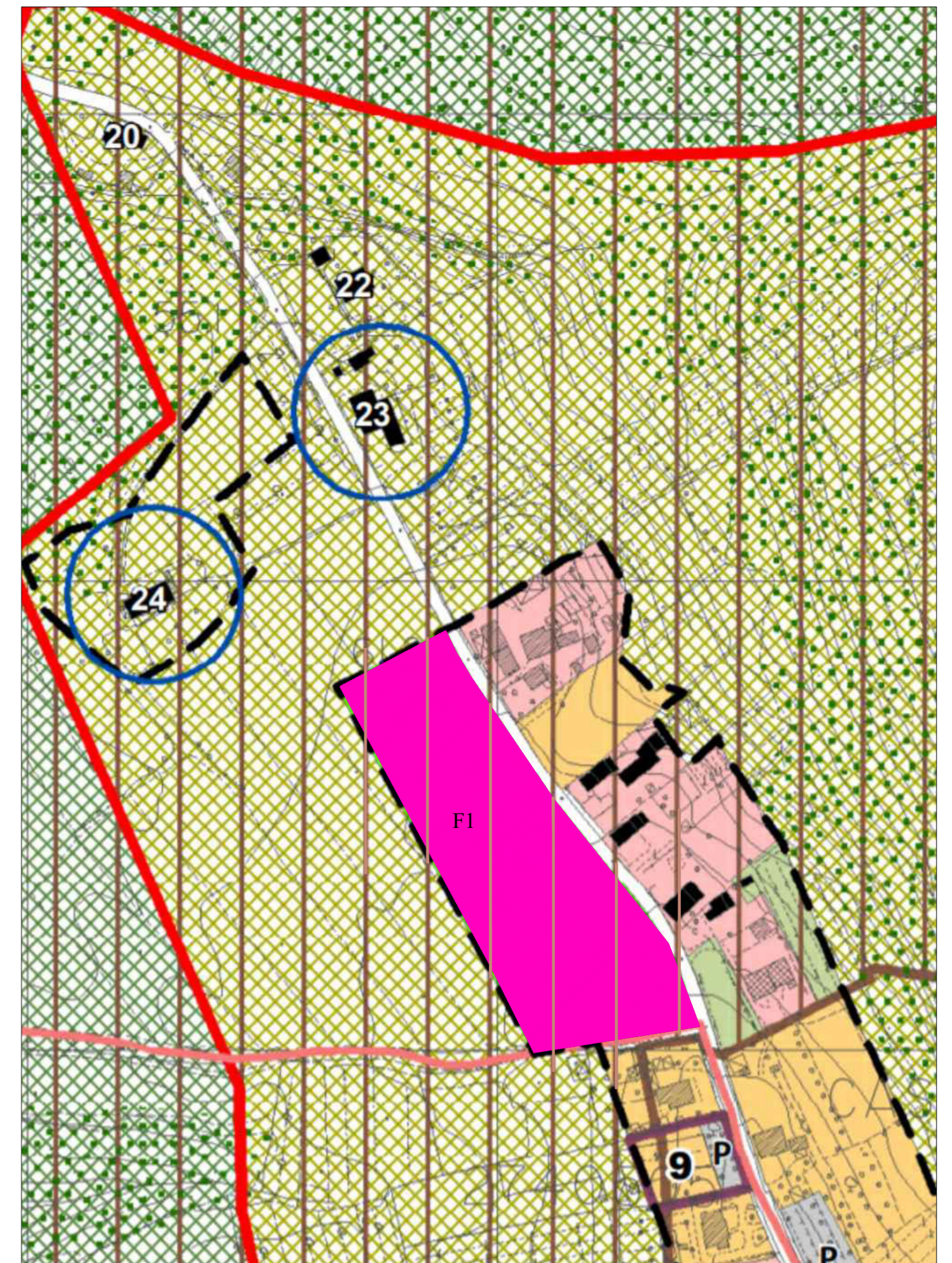
FOTO 2



FOTO 3



Estratto catastale, foglio 10 scala 1:2000



Estratto RU, scala 1:2000